




POHLED ZÁPADNÍ

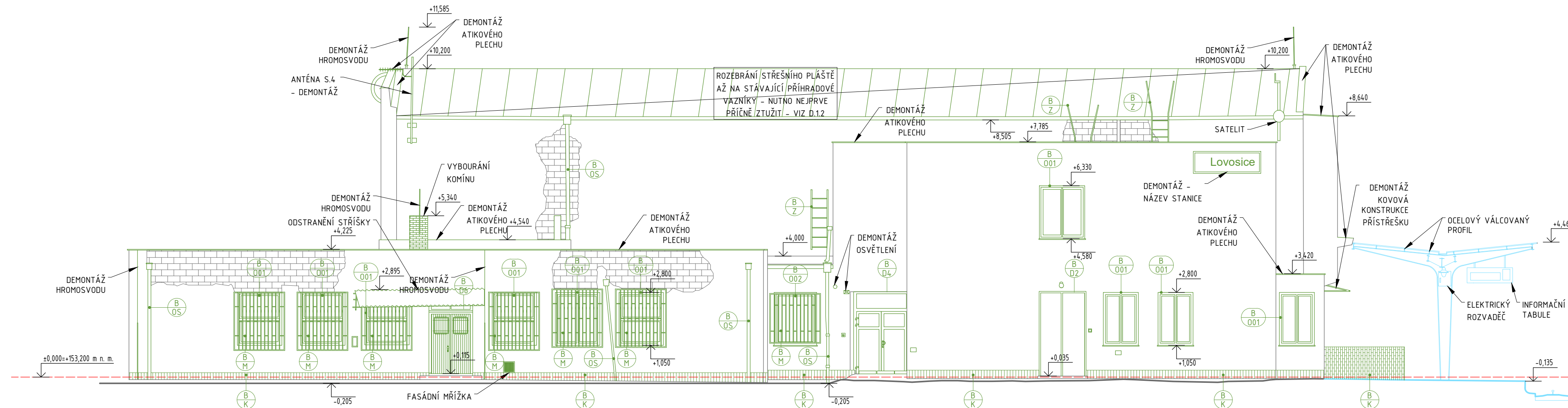
LEGENDA



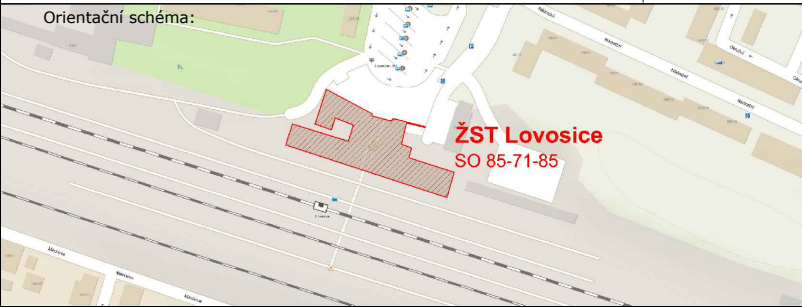



STÁVAJÍCÍ STAV A BOURACÍ PRÁCE

- | | |
|---|--|
|  | BOURÁNÍ STĚNY |
|  | BOURÁNÍ KABŘINCOVÉHO OBKLADU |
|  | VYBOURÁNÍ OKEN DO ANGLICKÝCH DVORKŮ (DŘEVĚNÝ RÁM-JEDNODUCHÉ ZASKLENÍ) VČETNĚ BEDNĚNÍ Z DŘEVOTŘÍSKOVÝCH DESEK |
|  | VYBOURÁNÍ PLECHOVÉ DVEŘE VČETNĚ OCELOVÉ ZÁRUBNĚ |
|  | VYBOURÁNÍ VOŠTINOVÉ DVEŘE S OCELOVOU ZÁRUBNÍ, VŠECHNY INTERIÉROVÉ DVEŘE, KE KTERÝM NENÍ PŘÍRAŽENÁ BUBLINA |
|  | VYBOURÁNÍ HLINÍKOVÉ DVEŘE S/BEZ PROSKLENÍ S HLINÍKOVÝM RÁMEM |
|  | VYBOURÁNÍ PLASTOVÝCH DVEŘÍ S PLASTOVÝM RÁMEM |
|  | VYBOURÁNÍ DŘEVĚNÝCH DVEŘÍ S PROSKLENÍM A KOVOVÝM RÁMEM |
|  | OKNO S PLASTOVÝM RÁMEM, VNITŘNÍ PARAPET PLASTOVÝ, VNĚJŠÍ PLECHOVÝ - CELKOVÉ VYBOURÁNÍ |
|  | OKNO S DŘEVĚNÝM RÁMEM, VNITŘNÍ PARAPET KERAMICKÝ OBKLAD, VNĚJŠÍ PLECHOVÝ - CELKOVÉ VYBOURÁNÍ |
|  | PROSKLENÝ OCELOVÝ RÁM - CELKOVÉ VYBOURÁNÍ |
|  | LUXFEROVÉ VÝPLNĚ - CELKOVÉ VYBOURÁNÍ VČ. VNĚJŠÍHO PLECHOVÉHO PARAPETU |
|  | OKNO INTERIÉROVÉ S HLINÍKOVÝM RÁMEM, JEDNODUCHÉ ZASKLENÍ, PARAPET KAMENNÝ |
|  | VNITŘNÍ VÝPLŇ VYZDĚNÁ Z LUXFER - CELKOVÉ VYBOURÁNÍ VČ. OBOUSTRANNÉHO DŘEVĚNÉHO PARAPETU |
|  | VYBOURÁNÍ MŘÍŽÍ |
|  | VYBOURÁNÍ OKAPOVÝCH SVODŮ |
|  | DEMONTÁŽ PLECHOVÉHO POCHOZÍHO POKLOPU VČ. VYBOURÁNÍ OCELOVÉHO RÁMU |
|  | VIZ PD REKONSTRUKCE NÁSTUPIŠT A ZŘÍZENÍ BEZBARIÉROVÝCH PŘÍSTUPŮ V ŽST. LOVOSICE |

NOVÝ STAV

NOVÝ STAV



 <div>EVROPSKÁ UNIE Evropské strukturální a investiční fondy Operační program Doprava</div>		<div>Ministerstvo dopravy Státní fond dopravní infrastruktury</div> 	
<div>Orientační schéma: </div>			
Podpis:		Datum:	
Revize:	Datum:	Popis:	Kontroloval:
000	1.10.2022	Odevzdání dokumentace PDPS k připomínkám	Ing. Jan Polívka
001	1.12.2022	Odevzdání dokumentace PDPS - čistopis	Ing. Jan Polívka
Stavebník/Investor:		Správa železnic, státní organizace	
Adresa:		Dlážděná 1003/7, 110 00 Praha 1	
Zástupce investora:		Stavební správa západ	
Adresa:		Sokolovská 1995/278, 190 00 Praha 9	
			
Zhotovitel stavby:		DigiTry Art Technologies s.r.o.	
Adresa:		Vocátřova 2449/5, 180 00 Praha 8	
Kontakt:		T: +420 777 723 481 E: info@digitry.cz	
			
Zhotovitel objektu:		DigiTry Art Technologies s.r.o.	
Adresa:		Vocátřova 2449/5, 180 00 Praha 8	
Kontakt:		T: +420 777 723 481 E: info@digitry.cz	
			
Hlavní projektant (HIP):		Specialista:	Odpovědný projektant:
Ing. Jan Polívka		Ing. Martin Hulan	Ing. Bára Zemanová
			Zpracovatel:
			Ing. Martin Bouška
Název stavby/akce:		Rekonstrukce výpravní budovy ŽST Lovosice	
		Označení (S-kód): S631900085	
		Označení zhotovitele: 2021-002	
Název části:		Pozemní stavební objekty výpravních budov a budov zastávek	
		Označení části:D.2.2.1.01.01	
Název objektu:		SO 01 - Výpravní budova Architektonicko-stavební řešení	
		Označení objektu/komplexu: SO 85-71-85	
Název přílohy:		Pohled západní	
		Číslo přílohy: 2.125	
Název dílčí části přílohy:		Stávající stav a bourací práce	
		Paré:	
Kraj:	Katastrální území:	TUDU:	
Ústecký kraj	Lovosice [687707]	0801 N5	
Stupeň dokumentace:		Datum zpracování:	Formáty:
PDPS	1.12.2022	840x297	Měřítko: 1:100
S-kód: [S 6 3 1 9 0 0 0 8 5 - P D P S - D 2 2 1 0 1 - S 0 8 5 7 1 8 5 - 0 1 - 2 - 1 2 5 - 0 0 1] [Prostor pro další informace]			